

名刺管理機能 名刺アップロード

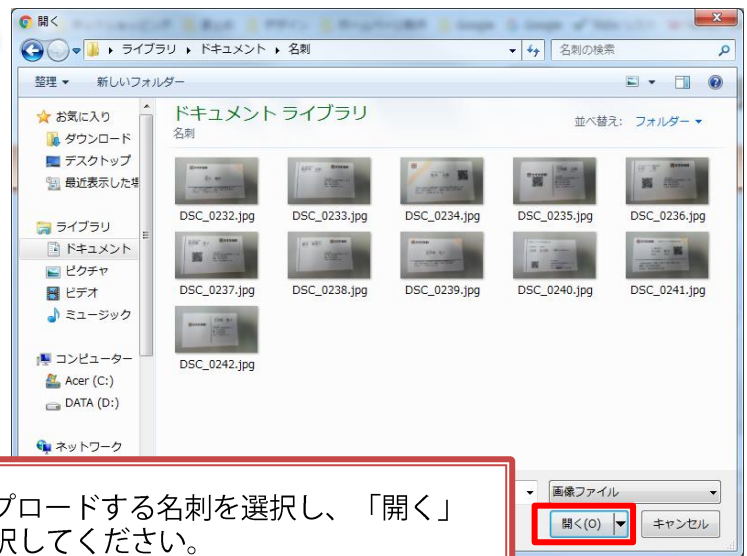
名刺アップロード

パソコン内の名刺データをスマホ名刺サービスに取り込むことができます。

CSV出力

スマホ名刺サービスに登録されている名刺データをCSV出力できます。出力したCSVデータを年賀状ソフトに読み込ませて、宛名印刷に使うことができます。

2



②アップロードする名刺を選択し、「開く」を選択してください。複数の名刺を選択する場合は、Ctrl+左クリックを押してください。



①「名刺アップロード」を選択してください。



③「全て登録する」を選択してください。オペレーターの入力完了すると、登録名刺に表示されます。



名刺管理機能 CSV出力

名刺アップロード

パソコン内の名刺データをスマホ名刺サービスに取り込むことができます。

CSV出力

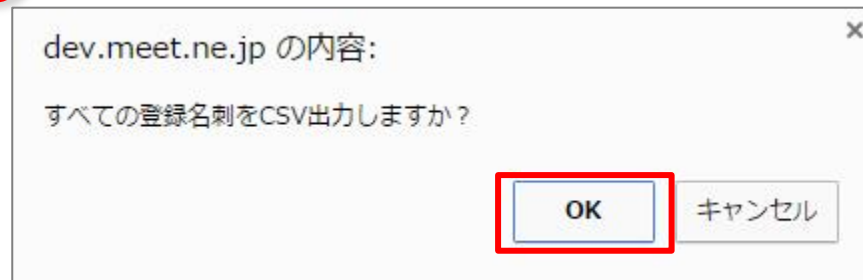
スマホ名刺サービスに登録されている名刺データをCSV出力できます。出力したCSVデータを年賀状ソフトに読み込ませて、宛名印刷に使うことができます。

1

拡大図

① 「CSV出力」を選択してください。

2



②確認画面が表示されますので、「OK」を選択してください。

3



③CSVファイルがダウンロードされます。
※お使いのブラウザによって、保存場所は異なります。



筆王にCSVファイルを読み込む①

1



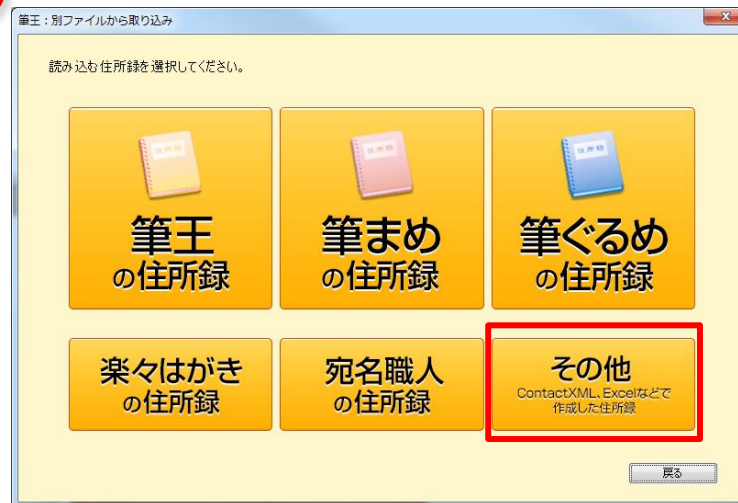
① 「筆王」を起動し、「年賀状作成」を選択してください。

2



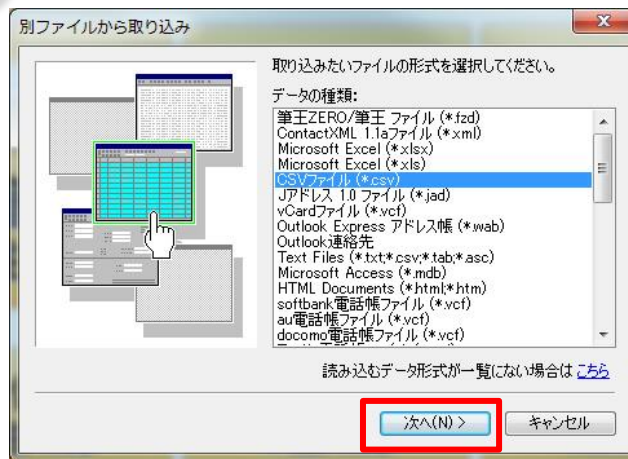
② 「他の住所録を使う」を選択してください。

3



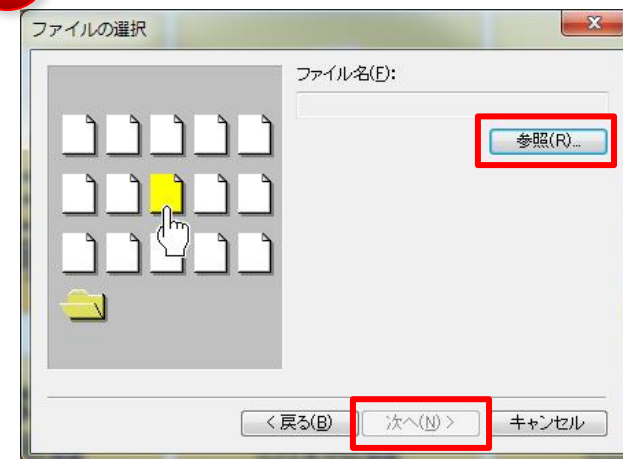
③ 「その他」を選択してください。

4



④ 「CSVファイル」を選択して「次へ」を選択してください。

5



⑤ 「参照」を選択し、スマホ名刺サービスでCSV出力したファイルを選択し「次へ」を選択してください。

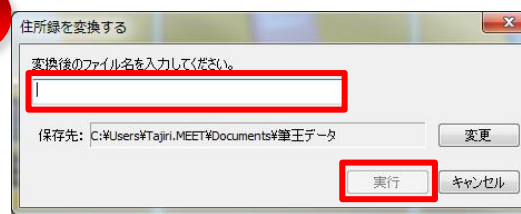
筆王にCSVファイルを読み込む②

6



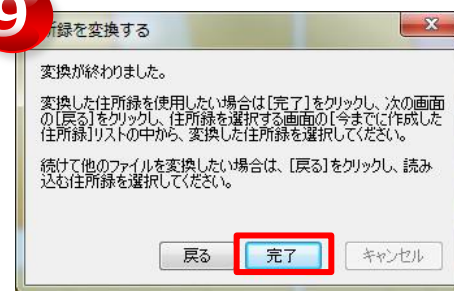
⑥「1行目は項目名」にチェックを入れてください。

8



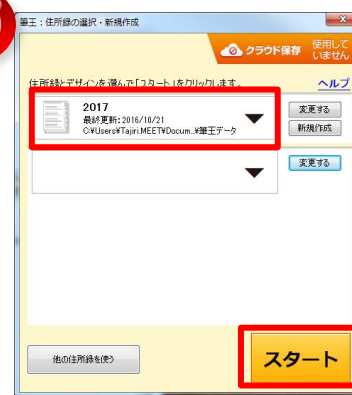
⑧任意のファイル名を入力し、「実行」を選択してください。

9



⑨「完了」を選択してください。

10



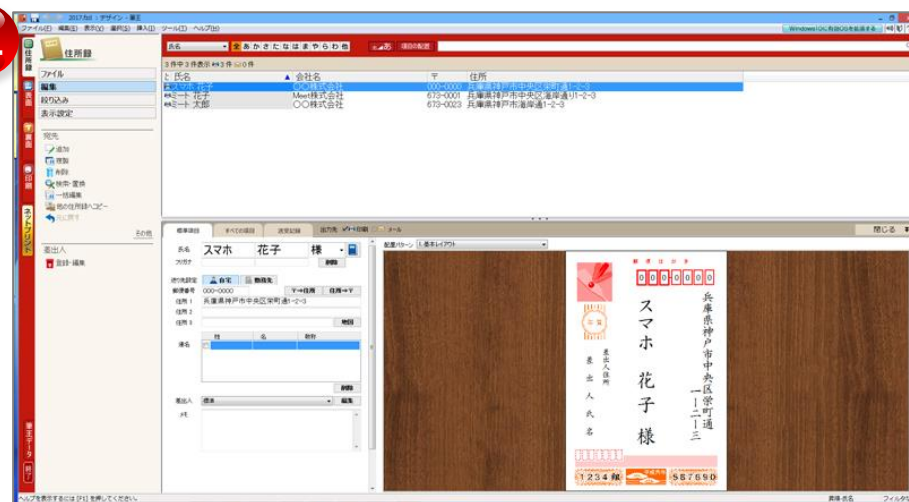
⑩先ほど入力したファイル名を選択し、「スタート」を選択してください。

7



⑦読み込みをした項目が間違っていないければ「OK」を選択してください。

11



⑪このようにCSVファイルの内容が読み込まれたら完了です。

